

SYNTHÈSE

# Diagnostic de l'agriculture et de l'alimentation

## Communauté de Communes de Forez-Est



**FOREZ**\_EST  
communauté  
de communes



# Contexte

**Les Projets Alimentaires Territoriaux (PAT)**, issus de la loi d'avenir pour l'agriculture, l'alimentation et la forêt de 2014 (loi n° 2014-1170), visent à relocaliser l'alimentation et à engager la transition agroécologique au sein des territoires, en mobilisant l'ensemble des acteurs du système alimentaire.



**Le diagnostic est une phase essentielle ayant pour objectif:**

D'améliorer les **connaissances agricoles et alimentaires** de notre territoire et identifier **ses forces et faiblesses**

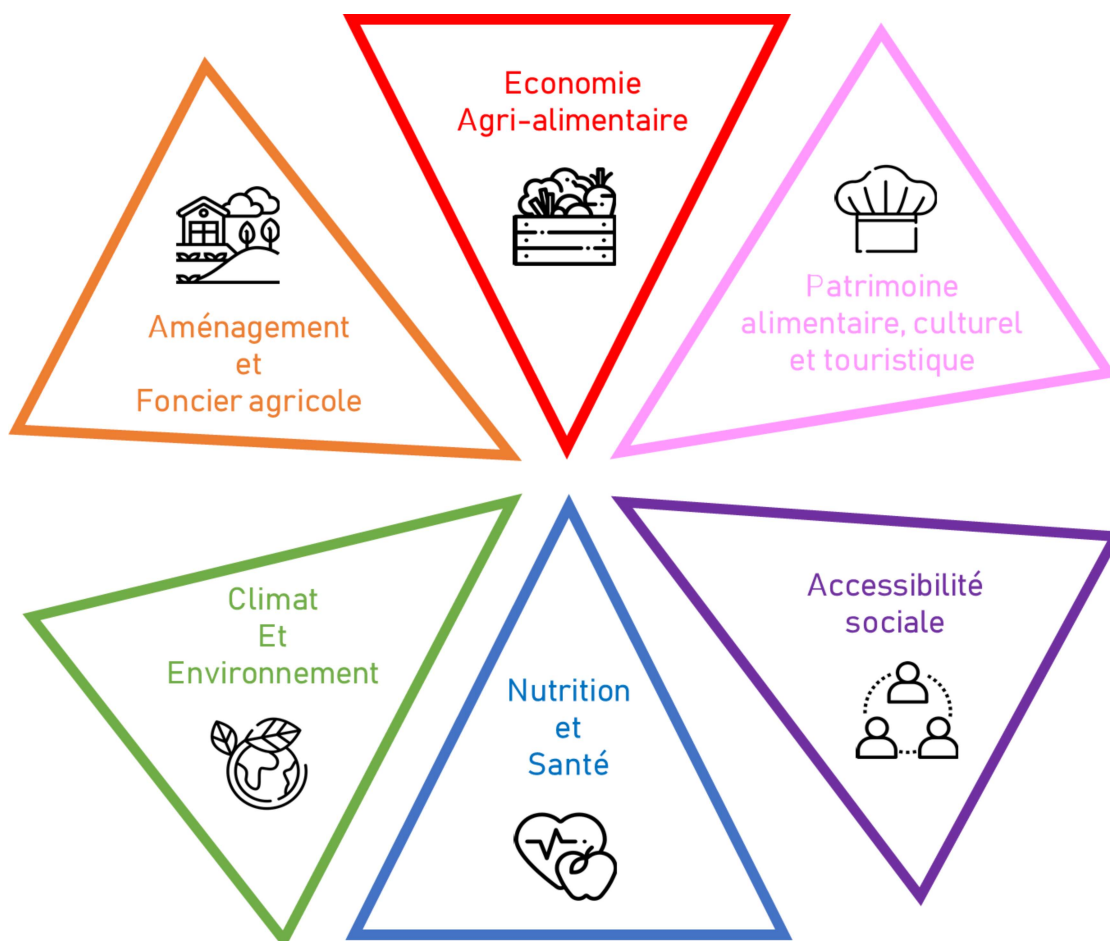
D'identifier les **acteurs locaux** et répertorier les **initiatives existantes**

D'élaborer un **constat partagé des enjeux** avec les acteurs du territoire afin de les mobiliser autour d'**un projet commun**

# Le diagnostic

**Le diagnostic s'est construit autour de 6 grands axes :**

.....



**Un diagnostic fondé sur :**

.....

Des données  
quantitatives

*recensement général agricole, registre  
parcellaire graphique,  
chiffres de l'Agence Bio, bases de données  
de l'INSEE, chiffres SAFER, Parcel, Ademe,  
enquête Obépi-Roche...*

Des données  
qualitatives

*rencontres avec des acteurs  
ateliers multi-acteurs  
études internes et externes*



**Éléments de  
connaissances  
sur l'agriculture et de  
l'alimentation**



# Agriculture



**33 013 ha**

de surface agricole utile (SAU)  
en 2020

**68 %**



du territoire de la CCFE sont  
des terres agricoles

## Nombre d'exploitations

En 2010

**-26 %**

En 2020

**851**



**627**

## Taille moyenne des exploitations (en ha)

En 2010

**+36 %**

En 2020

**39**



**53**



En 2010

## Nombre d'agriculteurs

En 2020



En nombre  
d'actifs

**1907**

**-38 %**



**1184**

En équivalents  
temps pleins

**1085**

**-23 %**



**835**

Âge moyen des exploitants

**50 ans**

**33 %**

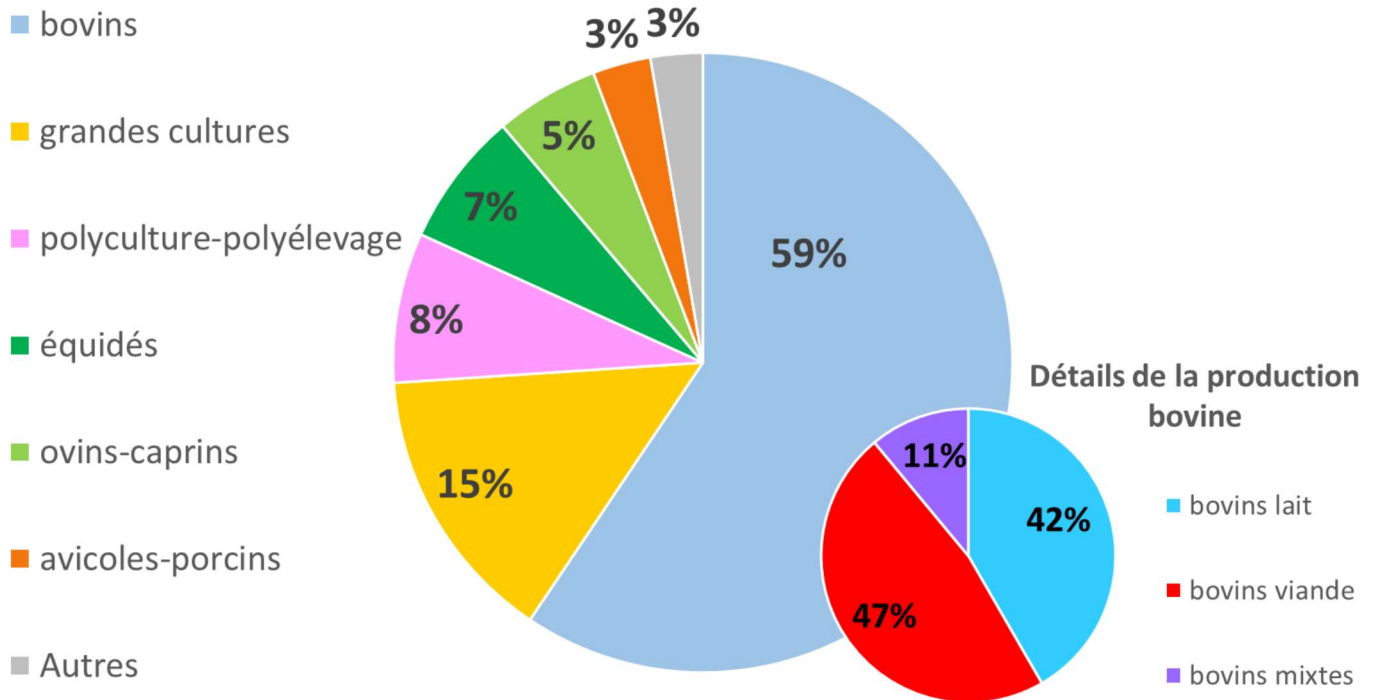
des chefs d'exploitations  
ont plus de 55 ans

Nombre d'installations aidées entre 2010 et 2020

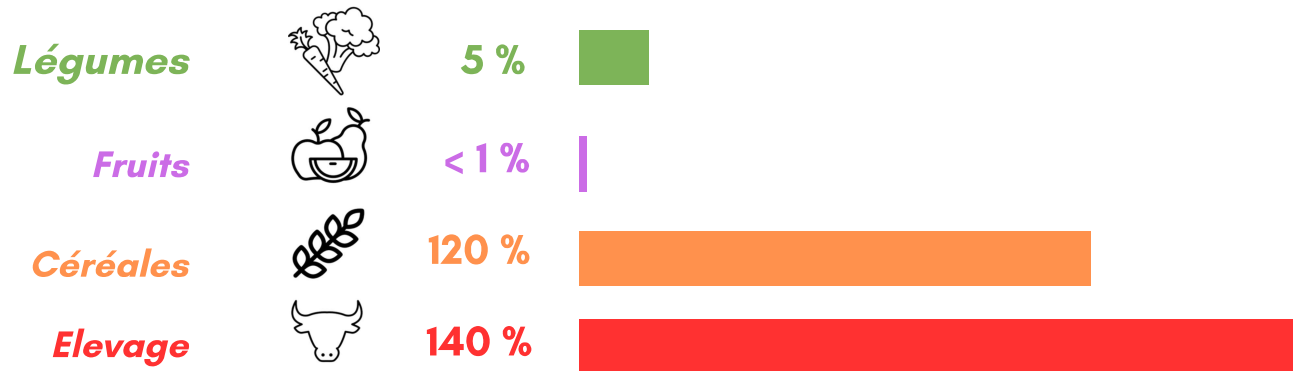
**112**

## Principales productions en 2020 (% des exploitations)

(source: RGA 2020)



..... **Un taux de couverture théorique des besoins alimentaires très hétérogène selon les productions (en %)** .....



### AGRICULTURE BIOLOGIQUE



**63** exploitations = **10 %** du total des exploitations

**2572** hectares = **8 %** de la SAU totale

Evolution depuis 10 ans  
**+ 163 %** d'exploitations en AB

**+ 218 %** de surfaces en AB



# Economie alimentaire

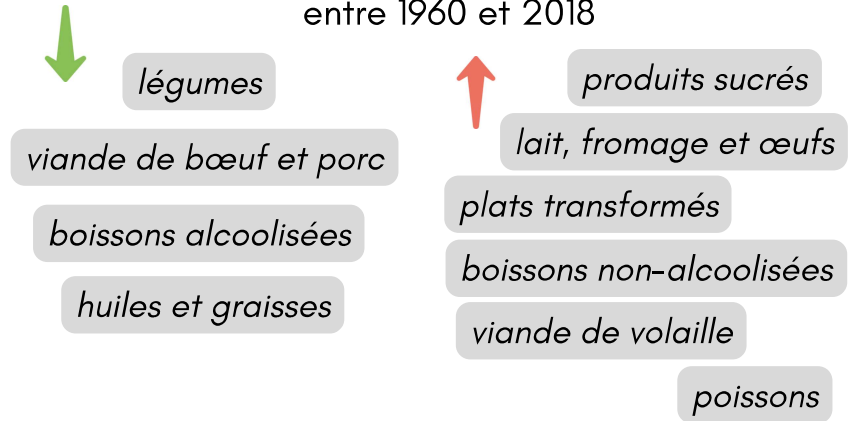


## Consommation des ménages

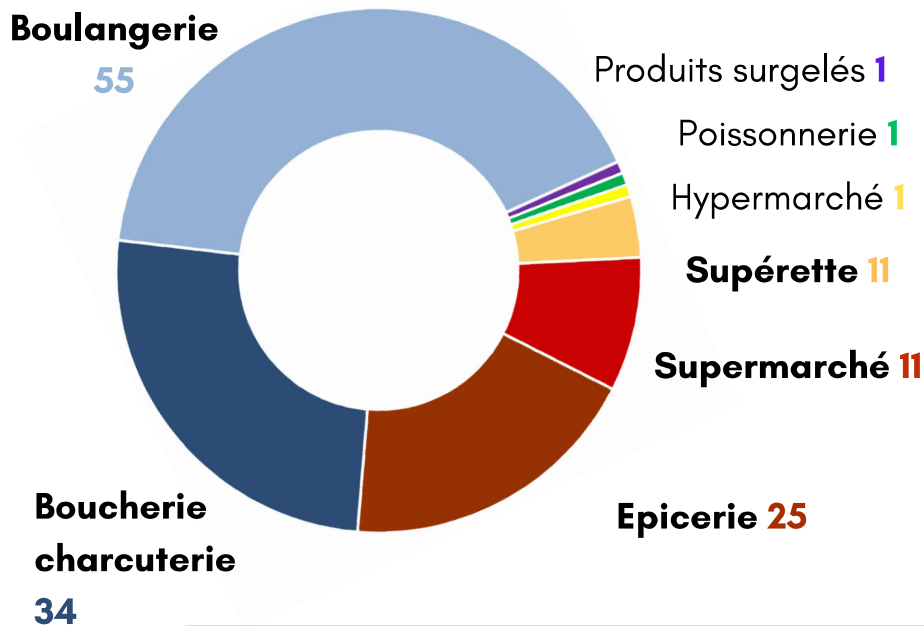
Part du budget des ménages consacrée à l'alimentation en France

En 1960 → En 2018  
35 % → 20 %

Evolution des habitudes alimentaires entre 1960 et 2018



## Le nombre de commerces alimentaires sur le territoire



**73 %**  
des dépenses alimentaires des ménages sont fléchées sur le territoire de la CCFE

**68 %**  
des ventes alimentaires sont réalisées dans les grandes surfaces

## Des circuits courts de proximité en essor sur le territoire

**2 AMAP**  
(association pour le maintien d'une agriculture paysanne)

**2**  
magasins de producteurs

**30 marchés**  
de plein vent et de producteurs

**1 système de paniers**

**1/5 des producteurs** du territoire pratiquent la vente en circuit court

# LA TRANSFORMATION ALIMENTAIRE

La Loire, un département qui a su conserver certaines grandes filières agro-alimentaires ainsi que les grands acteurs et les outils qui les composent.

## À l'échelle de la Loire



### Filière viande

#### 3 abattoirs de bovins

(La Talaudière, Feurs, Roanne)

#### 3 abattoirs de volaille

( 2 dans la Loire et 1 dans le Rhône)

#### 1 abattoir de porc

(Lapalisse)

#### 2 abattoirs de proximité multi-espèces

(Andrézieux-Bouthéon et Charlieu)



### Filière lait

#### 4 collecteurs de lait

Sodiaal  
Lactalis  
Danone  
Biolaït



#### 2 sites de conditionnement

Lactalis Nestlé Ultra Frais  
Candia de Sodiaal



### Filière céréales

#### 3 minoteries

(Cuzieu, La Gimond, l'Etrat)



filière de farine locale (blé CRC) portée par la coopérative Eurea



## À l'échelle de Forez-Est

### 21 entreprises agro-alimentaires pour 1130 salariés

4 entreprises de transformation et conservation de viande de boucherie

5 entreprises de salaisons

6 entreprises de fabrication de cacao et produits de confiserie

1 fabricant d'aliments pour animaux de compagnie

3 micro-brasseries

1 fabricant de caramel alimentaire

1 fabricant de glaces et sorbets

### Présence d'une formation agro-alimentaire



### 1 Bac Professionnel Bio-Industries de Transformation (BIDT)

### 62 ateliers de transformation à la ferme



#### 30 ateliers

en transformation lait

#### 29 ateliers

en transformation et/ou découpe viande

#### 2 ateliers

en transformation fruits et/ou légumes

#### 1 atelier

en transformation poisson



# Aménagement et Foncier agricole



## Évolution de la SAU en 70 ans

En 1950



En 2020

**39233**

**-16 %**

**33013**

## Évolution de la population (en hab)

En 1968



En 2018

**43408**

**+47 %**

**63673**

Portail de l'artificialisation des sols

**- 333 ha**

**entre 2009 et 2021**  
**sur le territoire de la CCFE dont**  
**essentiellement des surfaces**  
**agricoles**



**3/4**

du parc de logement est constitué  
de **maisons individuelles**,  
générant un morcellement du  
foncier et un étalement urbain.

*En 2016 selon le diagnostic du Plan Local de l'Habitat de la CCFE*

## Prix du foncier agricole

Dans les Monts du Lyonnais

**entre 2800 et 3000 €**

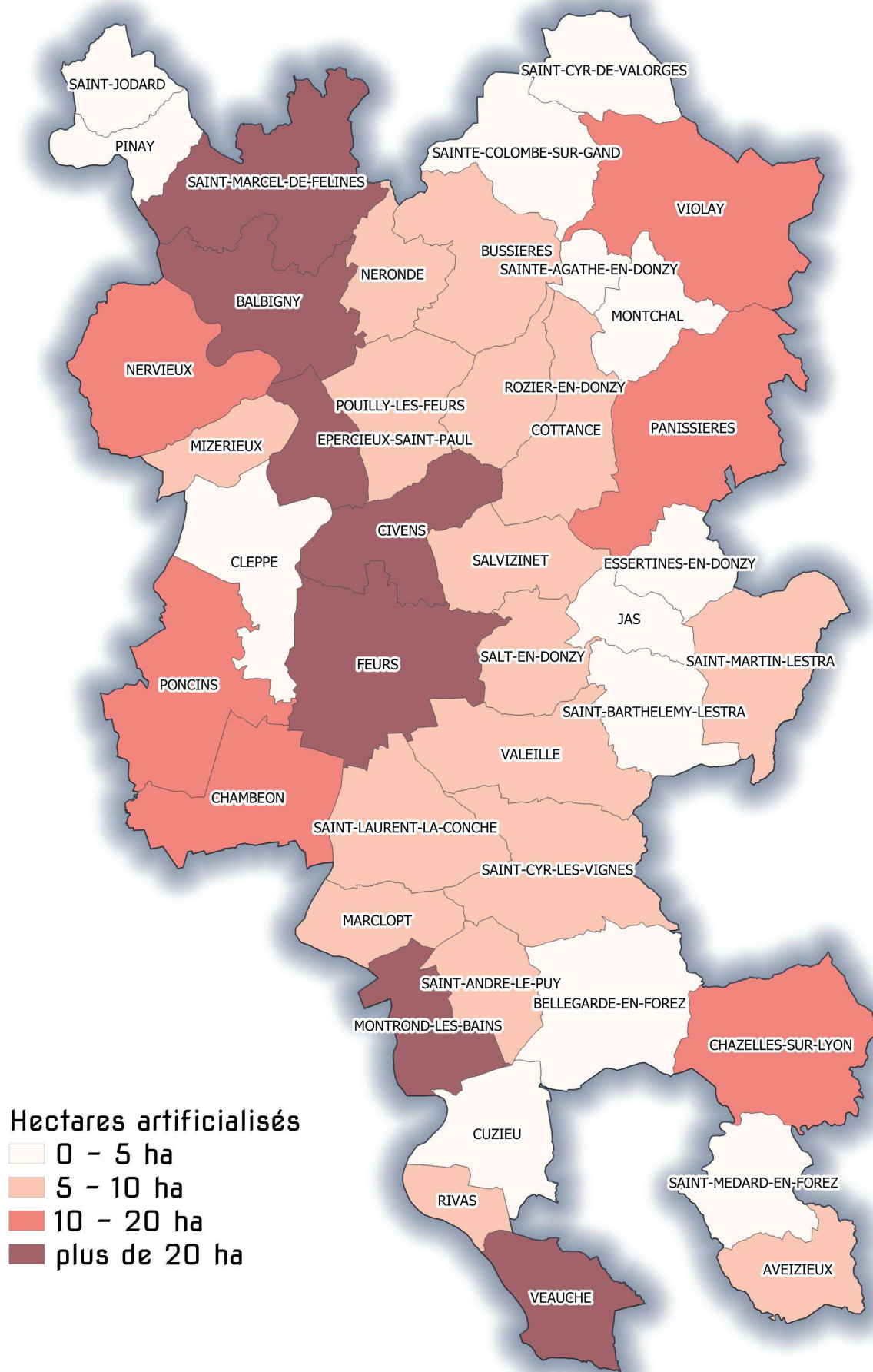
**l'hectare**

Dans la Plaine Est du Forez

**entre 3900 et 5000 €**

**l'hectare**

# Consommation d'espace entre 2009 et 2021





# Climat et Environnement



## EMISSIONS DE GAZ À EFFET DE SERRE

**24 %** des émissions de gaz à effet de serre sur le territoire sont dues à l'agriculture.

Principalement émissions de **méthane** dû à l'élevage et de **protoxyde d'azote** émies lors de la décomposition des fertilisants de synthèse et des excréments.

PCAET, 2015



## STOCKAGE DE CARBONE

L'agriculture: levier indispensable pour le stockage de carbone

**82 %** du stock de carbone du territoire se situe dans les espaces à vocation agricole (prairies et cultures).



## ÉROSION DES SOLS

Phénomène d'érosion des sols présent dans toute la France et plus ou moins important en fonction des zones.

Il est fortement accentué par la pratique du **labour profond** et à **la faible couverture végétale entre les cultures**.

Cet aléa reste malgré tout faible sur le territoire de la CCFE du fait de la forte proportion de prairies dans l'occupation des sols.



## BIODIVERSITÉ

L'**indice de "Haute Valeur Naturelle" (HVN)** est un indicateur construit par Solagro évaluant l'impact des modèles agricoles sur la biodiversité.

Son calcul repose sur **3 indicateurs**:

- la diversité des assolements
- l'extensivité des pratiques
- la densité des infrastructures agroécologiques

L'**indice de la CCFE a été évalué à 12 sur 30**, ce qui est légèrement inférieur au département de la Loire évalué à 16.



## GASPILLAGE ALIMENTAIRE

**7 %** des ordures ménagères d'un habitant de la CCFE.

→ **14 kg** par habitant et par an.

PLPDMA, 2019



## GESTION DES BIODÉCHETS

**3750 composteurs individuels** vendus soit 16 % des foyers équipés en 2022.

**37 sites de compostage collectif** installés en 2022, 20 nouveaux sites vont être installés en 2023.



## LA RESSOURCE EN EAU

**État écologique** des cours d'eau de la CCFE qualifié de moyen, médiocre ou même mauvais

**État chimique** sur le territoire de la CCFE:

- des cours d'eau : classés en mauvais état chimique
- des masses d'eaux souterraines: classées en bon état chimique

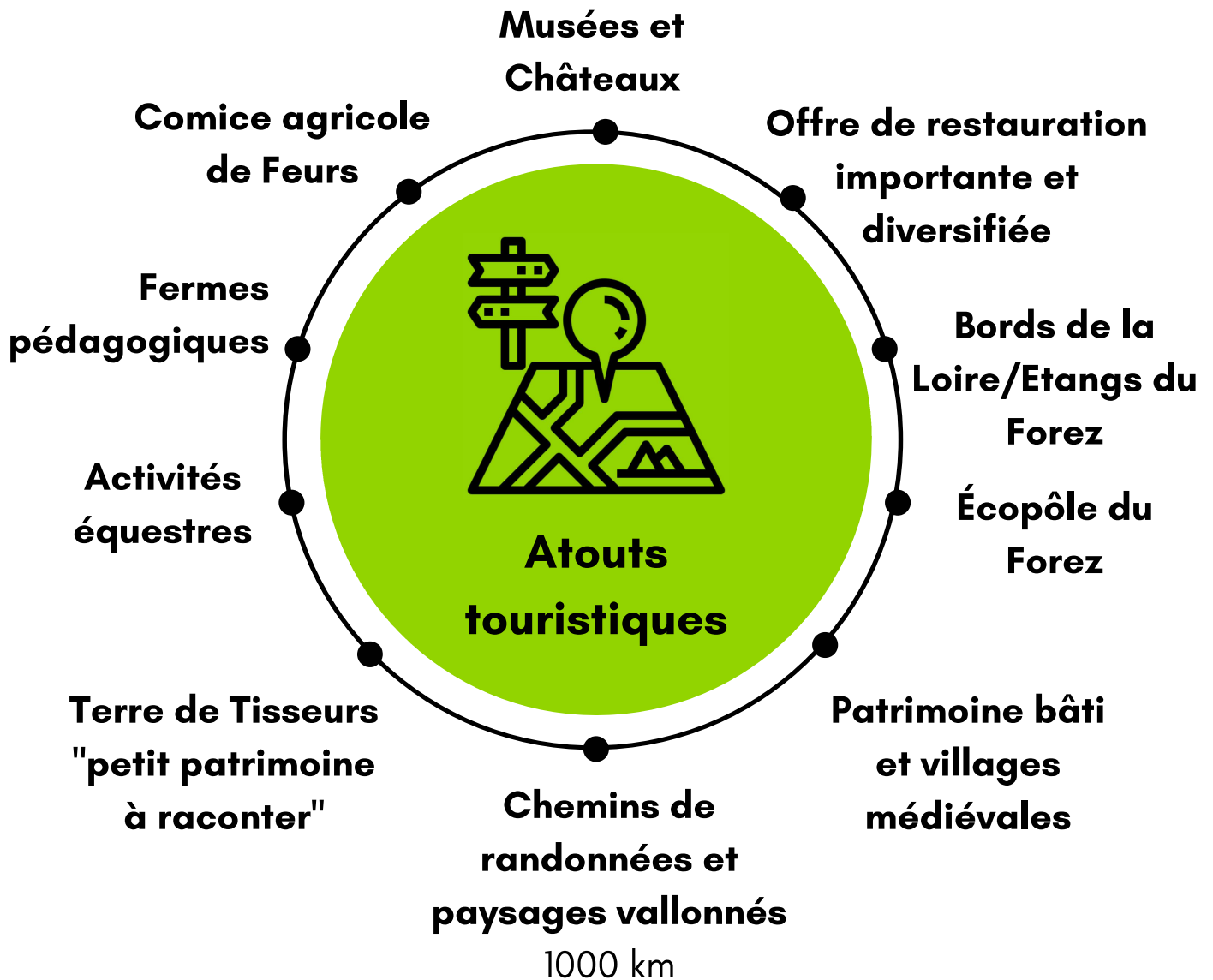
**1** captage prioritaire sur Balbigny

**3884 ha** irrigués en 2020, progression de **41 %** depuis 2010.

→ **12 %** de la SAU totale.



# Patrimoine alimentaire, touristique et culturel



## 1 office de tourisme sur Forez-Est

et 4 bureaux d'information touristique sur le territoire



## Marque portée à l'échelle du Forez

par les offices de tourisme de Forez-Est et Loire Forez et intégrant un volet "gastronomie forézienne"



# Santé et nutrition



## SANTÉ-ALIMENTATION



Une **alimentation déséquilibrée** joue un rôle prépondérant dans le développement de nombreuses **pathologies** (surpoids, obésité, diabète de type 2, maladies cardio-vasculaires, cancers...).

### A l'échelle de la France:

### Un gradient social de l'obésité:

**1 adulte sur 2** est en surpoids

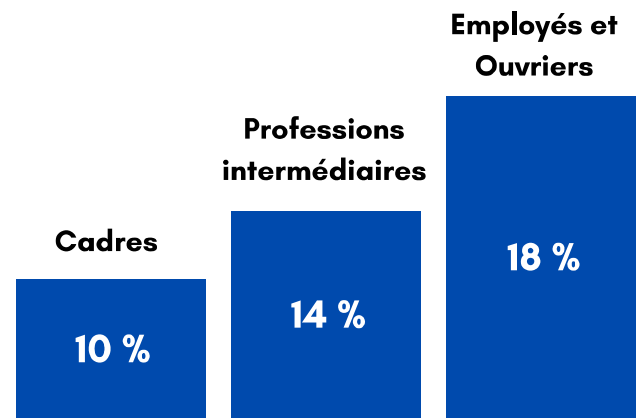
**17% des adultes**

**6% des 8-17 ans**

**18% des 2-7ans**

sont obèses

**Chiffres en augmentation** constante depuis 1997.



Enquête Obépi-Roche, 2020

Enquête Obépi-Roche, 2020



**L'environnement alimentaire** (marketing, produits ultra-transformés, développement des fast-foods...), **les habitudes alimentaires** (diminution du temps de la préparation des repas...) et **une sédentarité accrue** favorisent le développement de ces pathologies.



## SANTÉ-PRATIQUES AGRICOLES

Certaines **pratiques agricoles** (produits phytosanitaires, antibiotiques...) sont reconnues comme ayant un effet néfaste pour la santé humaine (agriculteurs et consommateurs), et cela même si les seuils réglementaires sont respectés.



Prévalence accrue pour certaines maladies (cancers, leucémies...) en lien avec les **pesticides** chez les agriculteurs.

Les produits phytosanitaires sont reconnus comme des **perturbateurs endocriniens** qui peuvent provoquer des troubles neurologiques sur la croissance, la fertilité et le développement de certains cancers.

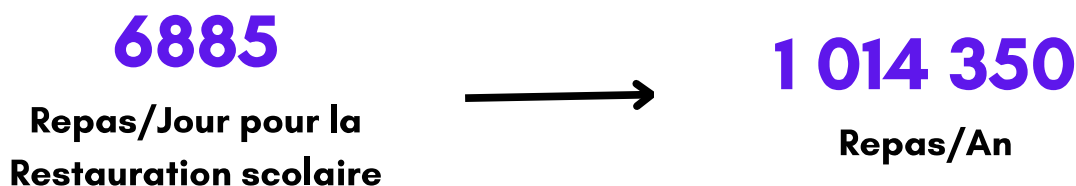


# Accessibilité sociale



**LA RESTAURATION COLLECTIVE SCOLAIRE : levier privilégié pour une alimentation saine et de qualité pour tous et toutes**

Estimation théorique



Freins à une alimentation locale et de qualité dans la restauration collective scolaire :

- Sourcing des producteurs locaux;
- Prix suffisamment rémunérateurs pour le producteurs mais trop élevés pour les acteurs de la restauration;
- Logistique: organisation des livraisons, normes, stockage...;
- Marchés publics: mise en concurrence obligatoire sans critère faisant référence au local.

## LES CIRCUITS DE SOLIDARITÉ sur le territoire de la CCFE

**9,1 % de la population de la CCFE était en situation de pauvreté monétaire en 2018.**

**le revenu médian par ménage était évalué à 21 810 € par an en 2018, soit 5 % supérieur à celui du département de Loire.**

**Distribution de colis alimentaires** par la Croix Rouge (antennes sur Feurs et Veauche), par le Secours Populaire (antenne sur Feurs) et par les Restos du Cœur (via un camion itinérant) en lien avec les CCAS communales.

**Les Paniers Solidaires** organisés par l'AMAP de Feurs en partenariat avec la Croix Rouge et le Secours Populaire.

**Epicerie sociale et solidaire des 4 ponts de Andrézieux-Bouthéon** dont les communes de Veauche et Montrond-les-Bains sont partenaires.

**Marché solidaire** à Chazelles-sur-Lyon organisé par l'association Pour une Alimentation Solidaire.



# ENJEUX



***Version de travail en vue des ateliers PAT de mars 2023***

***AXE 1: Soutenir une agriculture résiliente, viable économiquement et durable.***

***AXE 2 : Structurer des filières/productions locales, durables et à forte valeur ajoutée***

***AXE 3 : Favoriser une alimentation saine, locale et durable accessible à tous et toutes***

***AXE 4 : Affirmer et pérenniser le rôle de la CCFE dans le pilotage territorial de la démarche PAT***

## ***AXE 1: Soutenir une agriculture résiliente, viable économiquement, et durable.***

- La conservation du potentiel vivrier et productif du territoire par la protection des terres agricoles
- Le renouvellement des générations via l'installation de jeunes agriculteurs
- Le développement de pratiques agroécologiques et la valorisation des services écosystémiques

*Version de travail en vue des ateliers PAT de mars 2023*

## ***AXE 2 : Structurer des filières/productions locales, durables et à forte valeur ajoutée***

- La diversification de la production agricole sur le territoire pour répondre aux besoins du bassin alimentaire de proximité, en particulier par le développement du maraîchage et des légumineuses pour l'alimentation humaine
- Le soutien de la filière bovin lait et en particulier celle en agriculture biologique
- La transformation de la production locale pour favoriser des débouchés de proximité afin de créer la valeur ajoutée sur le territoire
- La connaissance des modalités de vente et de consommation de produits locaux dans les grandes surfaces
- La multiplication des espaces de vente de produits locaux sous différentes formes avec une attention particulière sur la logistique (transport, stockage, livraison...)
- Le soutien à la formation et à l'emploi dans le domaine agro-alimentaire

### ***AXE 3 : Favoriser une alimentation saine, locale et durable accessible à toutes et tous***

- La communication à destination du grand public pour promouvoir les circuits courts de proximité
- La sensibilisation et l'éducation dès le plus jeune âge pour favoriser l'évolution des habitudes alimentaires et des modes de consommation
- Le développement des connaissances autour du lien santé-alimentation auprès des professionnels et du grand public
- La diversification des sources de protéines dans l'alimentation humaine avec l'intégration de protéines végétales
- La généralisation des pratiques d'achat de produits locaux et de qualité dans les réunions et les manifestations de la collectivité
- La lutte contre le gaspillage alimentaire
- Une plus grande place pour les produits locaux et de qualité dans la Restauration Hors Domicile (RHD)
- L'accompagnement des initiatives liées à la solidarité alimentaire

## ***AXE 4 : Affirmer et pérenniser le rôle de la CCFE dans le pilotage territorial de la démarche PAT***

- Le maintien sur la durée des moyens humains, techniques et financiers pour la conduite du PAT
- L'animation, la communication et la mise en réseau des acteurs
- Les coopérations avec les territoires voisins

*Version de travail en vue des ateliers PAT de mars 2023*

**FOREZ\_EST**  
communauté  
de communes

# Communauté de Communes de Forez-Est



**Contact et infos sur le  
Projet Alimentaire  
Territorial :**

*MARION TILLET, chargée de mission PAT de Forez-Est*  
**09 71 00 49 89**  
**[m.tillet@forez-est.fr](mailto:m.tillet@forez-est.fr)**